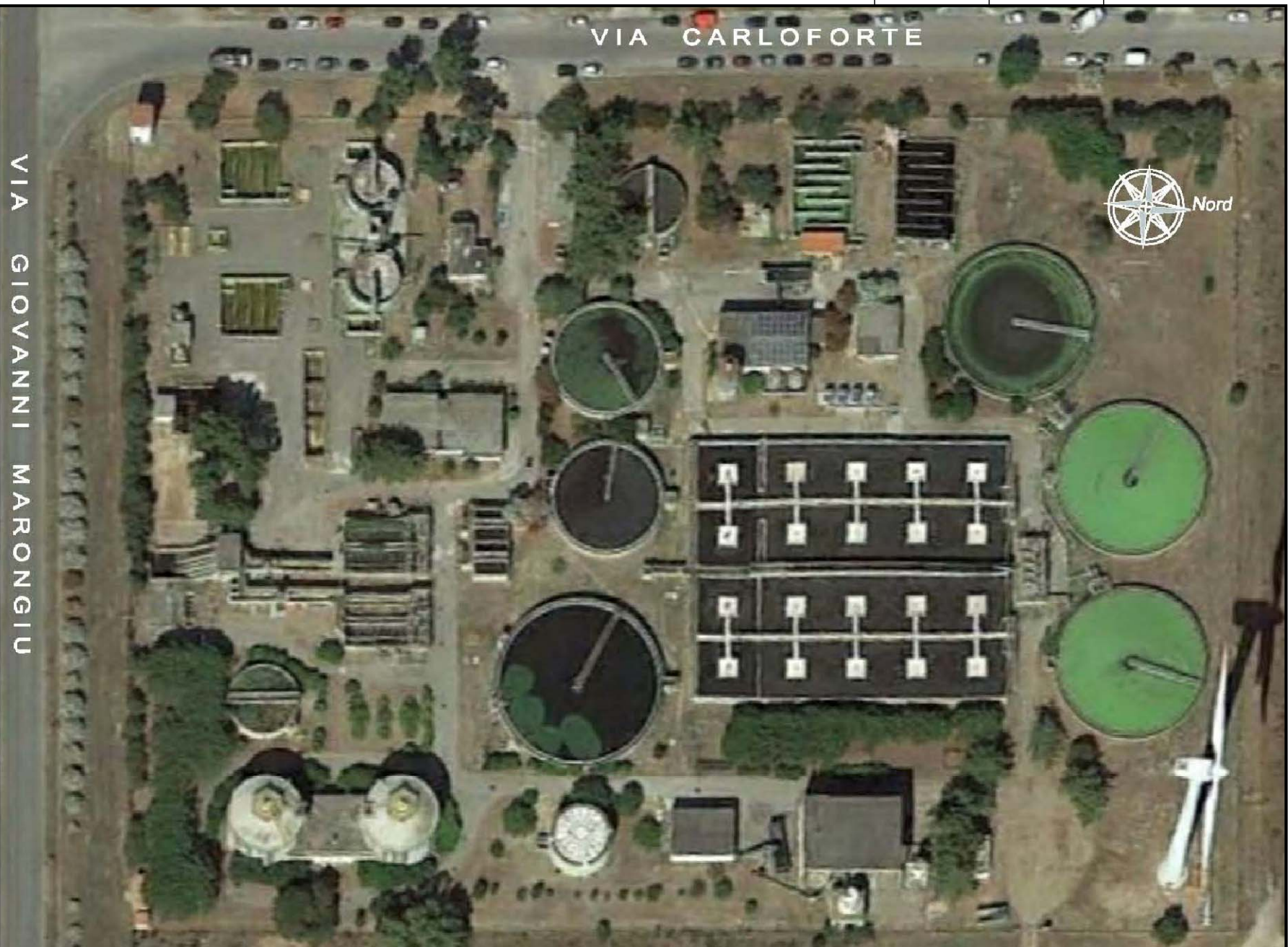


- LEGENDA OPERE ED IMPIANTI ESISTENTI
- 1 VASCA ARRIVO CON COCLEE
  - 1a SOLLEVAMENTO INIZIALE CON COCLEE
  - 2 VASCA ARRIVO CON ELETTROPOMPE SOMMERSE
  - 2a POZZETTO MISURA DI PORTATA
  - 3 GRIGLIATURA CON NASTRO ROTANTE E MISURA DI PORTATA
  - 4 DISSABBIATURA CON SISTEMA A CICLONE E DISOLEAZIONE
  - 5 VASCHE FLOCCULAZIONE
  - 6 VASCHE DECANTAZIONE PRIMARIA
  - 7 VASCHE DENITRIFICAZIONE
  - 8 VASCHE OSSIDAZIONE - NITRIFICAZIONE
  - 8bis BATTERIA SOFFIANTI
  - 9a-b-c VASCHE DECANTAZIONE FINALE
  - 9d MISURA DI PORTATA
  - 10 VASCHE CLORAZIONE
  - 11 SOLLEVAMENTO FANGHI (PRIMARI E MISTI)
  - 12 VASCA SPESSIMENTO
  - 13 SOLLEVAMENTO E RICIRCOLO LIQUAMI
  - 14 SOLLEVAMENTO E RICIRCOLO FANGHI ATTIVI
  - 15 SOLLEVAMENTO FANGHI (PRIMARI E MISTI)
  - 16 VASCA PREISPESSIMENTO FANGHI MISTI
  - 17 DIGESTIONE/SPESSIMENTO
  - 18 POSTISPESSIMENTO - GASOMETRO
  - 19 EDIFICIO DISIDRATAZIONE FANGHI E STOCCAGGIO REAGENTI
  - 20a SERBATOIO IN VETRORESINA STOCCAGGIO CLORURO FERRICO
  - 20b SERBATOIO IN VETRORESINA STOCCAGGIO ACIDO SOLFORICO
  - 21 EDIFICIO DISIDRATAZIONE FANGHI
  - 22 EDIFICIO TRATTAMENTO TERMICO DEI FANGHI
  - 23 SILO FANGHI DA 60 mc
  - 23a SILO FANGHI DA 20 mc
  - 24 POZZETTO DI POMPAGGIO DRENAGGI
  - 25 EDIFICIO TECNOLOGICO
  - 26 LOCALE QUADRI E SALA CONTROLLO
  - 27 TETTOIO ALLOGGIAMENTO GRUPPO ELETTROGENO
  - 28 EDIFICIO SERVIZI
  - 29 CABINA ENEL
  - 30 SALA QUADRI M.T.
  - 31 LOCALI TRASFORMATORI
  - 32 UFFICI
  - 33 TORRE EOLICA
  - 34 VASCHE DI ACCUMULO LIQUAMI DA AUTOSPURGO
  - 34a IMPIANTO COMPATTO TRATTAMENTO BOTTINI
  - 35 POZZETTO MISURAZIONE PORTATA
  - 36 TORCIA
  - 37 SERBATOIO INTERRATO STOCCAGGIO GPL
  - 38 POZZETTO CONFLUENZA REFLUO DA DISSABBIATURA 4c e 4d
  - 39 SOLLEVAMENTO AL TRATTAMENTO TERZIARIO
  - 40 TORRINO DI CARICO
  - 41 FILTRAZIONE
  - 42 DISINFEZIONE FINALE
  - 43 POZZETTO DI CONFLUENZA E BY-PASS
  - 44 VASCA DI SOLLEVAMENTO ALLE UTENZE INDUSTRIALI
  - 45 VASCA DI ACCUMULO ACQUE DI CONTROLAVAGGIO
  - 46 PREPARAZIONE E DOSAGGIO BIOSSIDO DI CLORO
  - 47 COMPRESSIONE ARIA PER IL CONTROLAVAGGIO
  - 48 PESA A PONTE
  - 49 AREA PARCHEGGI
  - 50/50a TRATTAMENTO CHIMICO-FISICO E TETTOIA



COMUNE DI SANTA GIUSTA

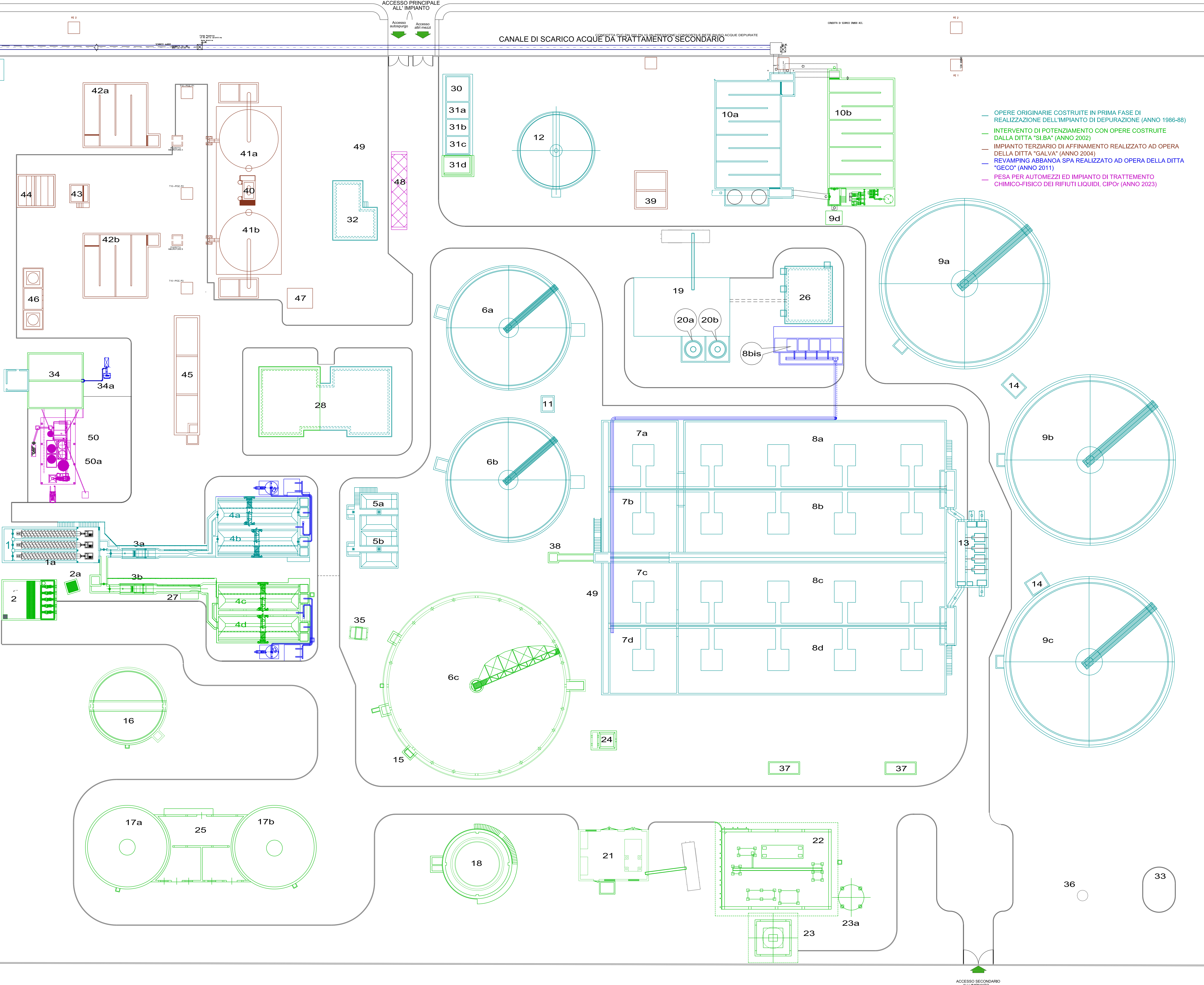


DEPURATORE CONSORTILE  
VERIFICA "EX - POST" AI SENSI  
ART. 29, C.3 D.LGS 152/2006

ELABORATO:	PLANIMETRIA RICOSTRUZIONE STORICA IMPIANTO DI DEPURAZIONE	ALLEGATO:	<b>A</b>
Date: Giugno 2023	Scala: 1:250		
IL DIRETTORE (Dott. Marcello Siddu)	GRUPPO DI PROGETTAZIONE (Ing. Salvatore Dago)		
IL RESPONSABILE DEL PROCEDIMENTO (Ing. Salvatore Dago)	(Ing. Riccardo Ugas)		
	(Geom. Andrea Paia)		

P I D C 0 1 P F 0 1 G 0 0 A R 0 0

STATO ATTUALE  
IMPIANTO DI DEPURAZIONE  
SCALA 1:250



ACCESSO SECONDARIO ALL'IMPIANTO